

Capnógrafo EMMA™

Capnografía portátil en tiempo real



Tamaño real

Mediciones

EtCO₂

Dióxido de carbono
al final de la espiración

RR

Frecuencia respiratoria

- > **Resultados inmediatos:** gracias a su tiempo mínimo de calentamiento, se muestran en 15 segundos las mediciones de dióxido de carbono al final de la espiración (EtCO₂) y de frecuencia respiratoria (RR), y la forma de onda de EtCO₂ en tiempo real
- > **Capnógrafo pequeño y portátil:** diseño ligero que cabe en la palma de la mano para mayor movilidad y conveniencia durante la monitorización a corto plazo de EtCO₂ en pacientes adultos, pediátricos y lactantes
- > **Diseñado para adaptarse fácilmente a un circuito de respiración:** uso flexible en múltiples puntos de atención que incluyen atención prehospitalaria, medicina de urgencias, quirófano, unidad de cuidados intensivos y cuidados agudos a largo plazo
 - En un estudio publicado en *Circulation*, los investigadores dijeron lo siguiente: "se recomienda la capnografía cuantitativa por forma de onda para la confirmación y monitorización de la colocación de tubos endotraqueales".¹
- > **Diseño robusto** para un funcionamiento confiable en entornos complejos
- > **Fácil mantenimiento:** no requiere calibración de rutina

 Masimo



Medical Simulator
EMERGENCY RESPONSE

Medical Simulator Spain
Crta. de Pozuelo a Majadahonda Km. 1800
28223 Pozuelo de Alarcón · Madrid · Spain
T. 902 196 788 · (+34) 91 382 08 88
F. (+34) 91 381 98 80

www.mser-emergencyresponse.com
online@medical-simulator.com

Características

- > **Capnograma claro y continuo**
de valores de dióxido de carbono
- > **Interfaz sencilla y fácil de usar**
para la configuración rápida
y la programación con
un solo toque
- > **Sistema de alarmas audibles
y visuales** para los siguientes
eventos: Sin adaptador, Adaptador
obstruido, Sin respiración (apnea),
Batería baja y alarma ajustable
para EtCO₂ alto o bajo
- > **Duración de las baterías de hasta
10 horas** de uso normal con dos
baterías de litio AAA estándares

Límites de alarma

Los límites de alarma
y el indicador visual del
estado de alarma silencian
las alarmas activas durante
dos minutos

Capnograma

Barrido de 14,4 segundos
de valores de CO₂

Botón de encendido/apagado

Tiempo de preparación
de 15 segundos para
una precisión total



Dióxido de carbono al final de la espiración

El EtCO₂ cuantitativo se
actualiza con cada respiración
(el modelo 3678 muestra
valores en kPa)

Frecuencia respiratoria

La frecuencia respiratoria
(RR) se muestra después
de dos respiraciones
y se actualiza con cada
respiración

Adaptador para vías respiratorias

Disponible en tamaños
para pacientes adultos/
pediátricos y lactantes

Rendimiento

RANGOS	CONDICIONES AMBIENTALES
CO ₂ 0-99 mmHg 0-9,9 kPa	Temperatura de funcionamiento -5 °C a 50 °C (23 °F a 122 °F)
RR 3-150 bpm	Presión atmosférica de funcionamiento 70 kPa a 120 kPa
PRECISIÓN (CONDICIONES ESTÁNDARES)	Humedad de funcionamiento 10 % a 95 %, sin condensación
CO ₂ 0-40 mmHg ±2 mmHg; 41-99 mmHg 6 % de la lectura 0-5,3 kPa ±0,3 kPa; 5,4-9,9 kPa 6 % de la lectura	Temperatura de almacenamiento -30 °C a 70 °C (-22 °F a 158 °F)
RR ±1 bpm	Presión atmosférica de almacenamiento 50 kPa a 120 kPa
BATERÍAS	CARACTERÍSTICAS FÍSICAS
Tipo 2 (dos) baterías alcalinas o de litio AAA	Dimensiones 5,2 x 3,9 x 3,9 cm (2,1 x 1,5 x 1,5")
Duración de las baterías 6 horas (alcalinas) 10 horas (de litio)	Peso 59,5 g (2,1 oz) con baterías alcalinas
	INFORMACIÓN DEL ADAPTADOR
	Espacio muerto (pacientes adultos/pediátricos) 6 ml
	Espacio muerto (lactantes) 1 ml

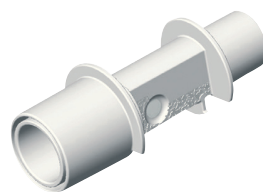
Kit



> Kit EMMA*

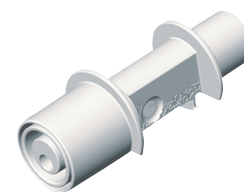
EMMA (mmHg) N.º de parte 3639
EMMA (kPa) N.º de parte 3678

Accesorios



> Adaptador para vías respiratorias EMMA

Pacientes adultos/pediátricos
Caja de 25
N.º de parte 17448



> Adaptador para vías respiratorias EMMA

Lactantes
Caja de 10
N.º de parte 17449

*Se necesita uno de los adaptadores para vías respiratorias antes mencionados para que el Kit EMMA proporcione lecturas. El kit incluye: EMMA, estuche y cordón.

¹ Neumar RW et al. *Circulation*. 2010;122:S729-S767.

Para uso profesional. Consulte las instrucciones de uso para
obtener la información completa de prescripción, que incluye
indicaciones, contraindicaciones, advertencias y
precauciones.