

**AED Plus®**

**ZOLL®**



*El mejor apoyo  
para brindar  
primeros auxilios*



**Medical Simulator**  
EMERGENCY RESPONSE

**Medical Simulator Spain**  
Crta. de Pozuelo a Majadahonda Km. 1800  
28223 Pozuelo de Alarcón · Madrid · Spain  
T. 902 196 788 · (+34) 91 382 08 88  
F. (+34) 91 381 98 80

[www.mser-emergencyresponse.com](http://www.mser-emergencyresponse.com)  
[online@medical-simulator.com](mailto:online@medical-simulator.com)

# Se necesita RCP

Los lineamientos más recientes de la Asociación Cardiológica de EE. UU. (American Heart Association, AHA), emitidos en 2010, son claros: para que la desfibrilación dé resultado, se necesita practicar RCP de alta calidad a la profundidad y frecuencia adecuadas. Cuando se trata de realizar una RCP, AED Plus® con Real CPR Help® ofrece el mejor apoyo para ayudar a salvar una vida.



*El espacio marcado para colocar la mano durante la RCP tiene un sensor que detecta y mide las compresiones torácicas.*

Independientemente de que se indique o no una descarga, los lineamientos del año 2010 expresan que la persona que brinda auxilio debe concentrarse en realizar una RCP de alta calidad.<sup>1</sup> Si no se aconseja una descarga, solo con la RCP de alta calidad cabe la posibilidad de salvar a una víctima. Esto se debe a que solo una buena RCP puede restablecer el ritmo cardíaco necesario para que una descarga dé resultado.

Incluso cuando un desfibrilador externo automático dice "Descarga indicada", la RCP de alta calidad debe comenzar inmediatamente después de la aplicación de la descarga. Una vez que recibe la descarga, el corazón se esfuerza para bombear la sangre mientras

intenta reorganizar y restablecer su ritmo normal. Al hacer que la sangre circule por el corazón y vuelva a los propios músculos cardíacos, la RCP proporciona ayuda vital al corazón que se esfuerza. Sin esta ayuda, una descarga por sí sola puede no ser eficaz y es posible que no reanime a la víctima.



*Las señales sonoras se emiten simultáneamente cuando aparece el texto en la pantalla.*

## Saber es poder

Los lineamientos del año 2010 de la AHA recomiendan que la persona que realiza la RCP presione con fuerza a una profundidad mínima de 5 centímetros a una frecuencia de por lo menos 100 compresiones por minuto. Pero, cómo es posible saber cuándo se alcanzan esa profundidad y frecuencia? No se debe adivinar: es preciso saber. Solo un desfibrilador externo automático que ofrece orientación en tiempo real para la RCP proporciona el mejor apoyo para salvar una vida.

---

*"Las personas que brindan primeros auxilios deben concentrarse en practicar una RCP de alta calidad: realizar compresiones torácicas ... de 5 centímetros como mínimo."*

*—Lineamientos 2010 de la AHA, p. S678*

---



## Un desfibrilador externo automático que le ayuda a realizar RCP de alta calidad

Solamente el AED Plus de ZOLL está equipado con tecnología Real CPR Help. El sensor de las almohadillas le permite al desfibrilador "ver" cada compresión torácica y le informa a la persona que realiza la RCP cómo lo está haciendo. La orienta, con señales y una barra indicadora en tiempo real, para que alcance la profundidad y la frecuencia recomendadas de las compresiones.

## Un DEA que cumple con todos los lineamientos

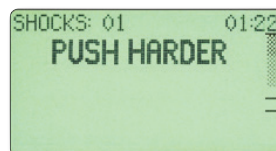
El AED Plus es el único desfibrilador externo automático que le ayuda a cumplir plenamente con los lineamientos del año 2010 de la AHA, dado que le informa cuándo las compresiones tienen al menos 5 cm de profundidad. ZOLL actualizó su tecnología Real CPR Help para cumplir con los nuevos lineamientos relativos a la profundidad de la compresión durante la RCP, que reflejan un aumento de entre 4 y 5 cm a 5 cm como mínimo. Para tener la certeza de que la RCP que brinda cumple con los lineamientos del 2010, es preciso saber si sus compresiones torácicas tienen una profundidad mínima de 5 cm. Solo el AED Plus puede garantizar este nivel de cumplimiento.

*"La RCP puede duplicar o triplicar la supervivencia de quien sufre un paro cardíaco en presencia de otras personas."*

*—Lineamientos 2010 de la AHA, p. S706*

### Cómo funciona

- El electrodo CPR-D-padz® detecta el movimiento de las compresiones torácicas y lo informa al AED Plus.
- Las señales sonoras y el texto indican la calidad de la compresión.
- La barra indicadora de profundidad de las compresiones permite ver la profundidad de cada compresión en tiempo real.
- El metrónomo adaptativo detecta la frecuencia de compresión y ofrece orientación para alcanzar una frecuencia mínima de 100 compresiones por minuto.



*La barra indicadora de profundidad de las compresiones le ayuda a lograr la profundidad recomendada de al menos 5 cm.*

## Qué significa "ver"

Gracias a que AED Plus puede "ver" las compresiones que se realizan con la RCP, la persona puede ver, oír y leer cómo la está realizando.

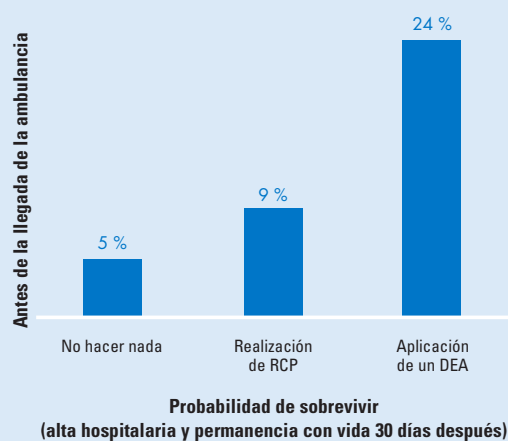
ACCIONES DE LA PERSONA QUE BRINDA AUXILIO	APOYO DE AED PLUS
¿Aún no comenzó?	INICIAR RCP
¿Se detuvo?	CONTINUAR RCP
¿Demasiado lento?	El metrónomo adaptativo acelera su frecuencia
¿Sin suficiente profundidad?	PRESIONAR MÁS FUERTE
¿Está realizando una buena RCP?	BUENAS COMPRESIONES
¿Quiere saber cómo lo está haciendo?	La barra visible indica la profundidad de las compresiones



# LOS ARGUMENTOS A FAVOR DE LOS DEA

## La supervivencia aumenta con la intervención temprana

La investigación demuestra que la probabilidad de sobrevivir aumenta radicalmente cuando se practica RCP y cuando se aplica un DEA antes de que llegue una ambulancia.\*



## ¿Dónde está el DEA?

La respuesta más frecuente es: "No tenemos ninguno". Lamentablemente, la misma investigación que demostró un incremento de casi cinco veces en la posibilidad de sobrevivir (del 5 % al 24 %) cuando se utiliza un DEA, también mostró que solo el 2 % de las veces se cuenta con uno.

\*Weisfeldt ML, et al. *J Am Coll Cardiol.* 2010;55(16):1713-20.



**Medical Simulator**  
EMERGENCY RESPONSE

Medical Simulator Spain  
Crta. de Pozuelo a Majadahonda Km. 1800  
28223 Pozuelo de Alarcón · Madrid · Spain  
T. 902 196 788 · (+34) 91 382 08 88  
F. (+34) 91 381 98 80

[www.mser-emergencyresponse.com](http://www.mser-emergencyresponse.com)  
[online@medical-simulator.com](mailto:online@medical-simulator.com)

## Real CPR Help funciona realmente

En el mayor estudio de trabajadores de la salud hospitalarios, la investigación demostró de manera concluyente que Real CPR Help mejora considerablemente la calidad de las compresiones torácicas.<sup>2</sup>

En primer lugar, se midieron las compresiones torácicas practicadas por trabajadores de la salud hospitalarios sin ninguna ayuda y luego se midieron nuevamente con Real CPR Help de AED Plus. De todas las compresiones realizadas sin ninguna ayuda, solamente el 15 % llegó a la profundidad y frecuencia adecuadas.

Sin embargo, cuando esos mismos trabajadores de la salud utilizaron Real CPR Help, el 78 % de las compresiones que realizaron tuvieron las características deseadas, lo cual significó que la calidad de la RCP se quintuplicó.

---

*“Varios estudios han demostrado una mejora en la frecuencia y la profundidad de compresión... cuando se utilizan aparatos con indicaciones y orientación en tiempo real para guiar la realización de la RCP.”*

*“...la tecnología de indicaciones y retroalimentación de la RCP en tiempo real, como los aparatos que emiten señales visuales y sonoras, puede mejorar la calidad de la RCP (Clase IIa, LOE B).” —Lineamientos 2010 de la AHA, p. S697*

---

## Los beneficios de contar con un DEA

El AED Plus puede contribuir a los resultados financieros de su organización. Una vez instalado, el AED Plus cuesta mantener menos que todos los desfibriladores externos automáticos que se encuentran en el mercado, en especial si se tienen en cuenta el seguimiento y el cambio de las almohadillas y las baterías durante la vida útil del aparato. Gracias a la larga vida útil de sus insumos, cuando se compara el costo de mantenimiento a lo largo de 10 años, este desfibrilador resulta la unidad más rentable para poseer. El AED Plus se alimenta con baterías de litio (en venta en comercios minoristas) que duran cinco años, al igual que los electrodos CPR-D-padz.



**Medical Simulator**  
EMERGENCY RESPONSE

---

**Medical Simulator Spain**  
Crta. de Pozuelo a Majadahonda Km. 1800  
28223 Pozuelo de Alarcón · Madrid · Spain  
T. 902 196 788 · (+34) 91 382 08 88  
F. (+34) 91 381 98 80

---

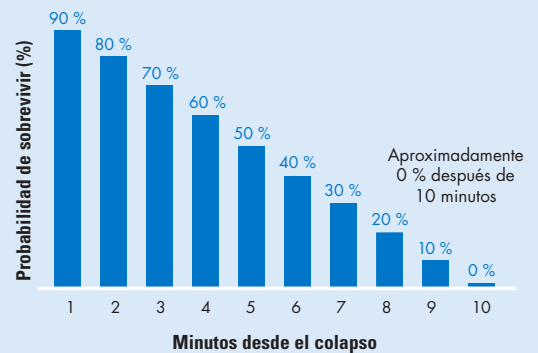
[www.mser-emergencyresponse.com](http://www.mser-emergencyresponse.com)  
[online@medical-simulator.com](mailto:online@medical-simulator.com)

# LOS ARGUMENTOS A FAVOR DE LA RCP

## La calidad gana tiempo

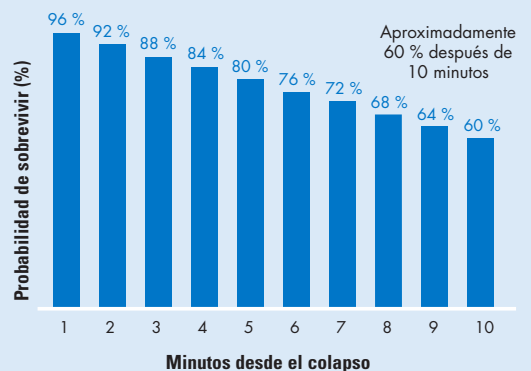
Los lineamientos del año 2010 de la AHA destacan que si una víctima ha sufrido un colapso y las personas que se encuentran en el lugar no hacen nada por ella, la probabilidad de que sobreviva desciende aproximadamente un 10 % cada minuto.

Probabilidad de sobrevivir (sin RCP)\*



En cambio, si las personas que se encuentran en el lugar pueden comenzar la RCP de inmediato y mantenerla, la probabilidad de que la víctima sobreviva solo disminuye entre el 3 % y el 4 % por minuto. A ese ritmo, aproximadamente 10 minutos después del colapso, la probabilidad de sobrevivir sigue siendo, como mínimo, del 60 %.

Probabilidad de sobrevivir (con RCP)\*



\*Fuente: Lineamientos del año 2010 de la AHA para la RCP y la atención cardiovascular de emergencia. *Circulation*. 2010;122:S706.

## El mejor apoyo

Ningún otro desfibrilador externo automático (DEA) ofrece un apoyo tan completo para los primeros auxilios como el AED Plus, gracias a que incluye:

- Un electrodo CPR-D-padz de una pieza para una aplicación rápida y sencilla. Las lengüetas dejan al descubierto el gel conductor de cada almohadilla solo recién cuando está en contacto directo con la piel y, de este modo, se limita la probabilidad de que se contamine el gel.
- Un paquete de accesorios para primeros auxilios que viene junto con cada CPR-D-padz y que contiene elementos esenciales para un auxilio exitoso.
- Una tapa que funciona como “soporte pasivo de las vías respiratorias” para mantenerlas abiertas.
- Una pantalla retroiluminada que emite texto simultáneamente con cada señal sonora y un círculo de íconos iluminados que indican qué se debe hacer.
- Una pantalla que muestra el tiempo transcurrido y la cantidad de descargas aplicadas, información esencial que necesita saber el personal de servicios médicos de emergencia al llegar al lugar.
- Real CPR Help. Ningún otro DEA puede ver las compresiones torácicas que realiza la persona que brinda auxilio y orientarla con respecto a la profundidad y frecuencia necesarias. Con otros DEA, hay que adivinar si las compresiones tienen la profundidad suficiente. AED Plus es el único que lo indica.

*El paquete de accesorios trae todos los instrumentos que pueden necesitarse para brindar primeros auxilios, desde tijeras hasta guantes que no son de látex.*



### Bibliografía:

<sup>1</sup> 2010 American Heart Association Guidelines for Cardiopulmonary Resuscitation and Emergency Cardiovascular Care Science. *Circulation*. 2010;122:S676-S684.

<sup>2</sup> Peberdy MA, et al. *Resuscitation*. 2009;80(10):1169-74.

ZOLL Medical Corporation, una compañía de Asahi Kasei Group, produce y comercializa aparatos médicos y soluciones de software que contribuyen a promover la atención de emergencia para salvar vidas, a la vez que aumentan la eficiencia clínica y operativa. Con productos para desfibrilación y monitoreo, circulación y realimentación de RCP, manejo de datos, reposición de líquidos y control terapéutico de la temperatura, ZOLL ofrece una gama completa de tecnologías de apoyo para médicos, personal de servicios médicos de emergencia y bomberos profesionales, así como para quienes brindan primeros auxilios a las víctimas que necesitan cuidados vitales y reanimación. Si desea obtener más información, visite [www.zoll.com](http://www.zoll.com).

Asahi Kasei Group es un grupo diversificado de compañías liderado por la sociedad de cartera Asahi Kasei Corp., que opera en los sectores de productos químicos y fibras, viviendas y materiales para la construcción, componentes electrónicos y atención de la salud. Sus actividades en el sector de atención de la salud incluyen aparatos y sistemas para cuidados vitales, diálisis, aféresis terapéutica, transfusión y elaboración de productos bioterapéuticos, así como productos farmacéuticos, reactivos para diagnóstico y productos alimenticios. Con más de 25 000 empleados en todo el mundo, Asahi Kasei Group presta sus servicios en más de 100 países. Si desea obtener más información, visite [www.asahi-kasei.co.jp/asahi/en/](http://www.asahi-kasei.co.jp/asahi/en/).

©2013 ZOLL Medical Corporation. Todos los derechos reservados. Advancing Resuscitation. Today., AED Plus, CPR-D-padz, Real CPR Help y ZOLL son marcas comerciales o marcas comerciales registradas de ZOLL Medical Corporation en Estados Unidos y otros países. Todas las demás marcas comerciales pertenecen a sus respectivos propietarios.

Impreso en EE. UU. 011320  
9656-0156-23 AHA

# ZOLL®